

Tore und Türen für Generationen von Europas Nr. 1

# Hörmann. Mit Sicherheit fürs ganze Leben.

Aktion

Garagentor  
inkl. Torantrieb

ab CHF

**1'249.-\***

inkl. MwSt./ ohne Montage

Aktion

Haustür  
ohne Seitenteil

ab CHF

**1'999.-\***

inkl. MwSt./ ohne Montage

**HÖRMANN**

# Garagen-Sektionaltore RenoMatic

- Doppelwandig gedämmte, 42 mm starke Lamellen für hohe Wärmedämmung, gute Stabilität und angenehme Laufruhe
- Serienmässiger Torantrieb DuraMatic mit moderner BiSecur Funktechnik
- Aktionsgrössen: 2375 × 2000 mm, 2375 × 2080 mm, 2375 × 2125 mm, 2500 × 2000 mm, 2500 × 2080 mm, 2500 × 2125 mm, 2500 × 2250 mm, 5000 × 2125 mm, 5000 × 2250 mm



## Aktion

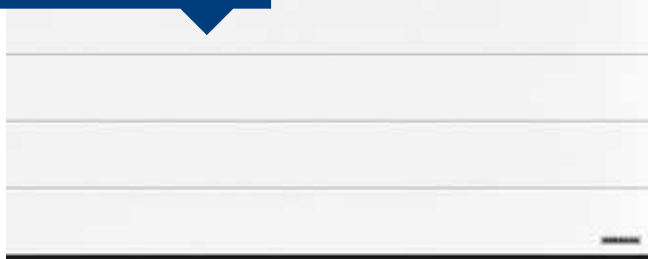
**M-Sicke**  
Woodgrain

ab CHF

**1'249.-\***

inkl. MwSt. / ohne Montage

inkl. Torantrieb DuraMatic



## Aktion

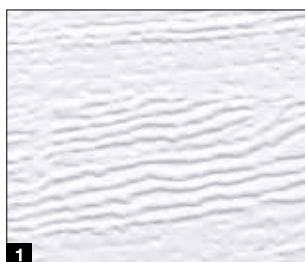
**M-Sicke**  
Planar

ab CHF

**1'349.-\***

inkl. MwSt. / ohne Montage

inkl. Torantrieb DuraMatic

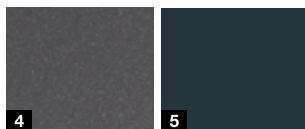


1



2

3



4

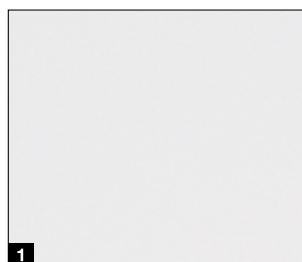
5



6

7

- 1 Robuste Woodgrain Oberfläche** mit originalgetreuem Sägeschnittmuster in Verkehrsweiss RAL 9016
- 2 Weissaluminium RAL 9006
- 3 Graualuminium RAL 9007
- 4 Anthrazit Metallic CH 703
- 5 Anthrazitgrau RAL 7016
- 6 Tiefschwarz RAL 9005
- 7 Terrabraun RAL 8028

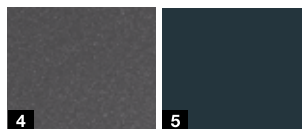


1



2

3



4

5



6

7

- 1 Glatte Planar Oberfläche** mit feiner Eleganz in Verkehrsweiss CH 9016 Matt deluxe
- 2 Weissaluminium CH 9006 Matt deluxe
- 3 Graualuminium CH 9007 Matt deluxe
- 4 Anthrazit Metallic CH 703 Matt deluxe
- 5 Anthrazitgrau CH 7016 Matt deluxe
- 6 Schwarz CH 905 Matt deluxe
- 7 Terrabraun CH 8028 Matt deluxe

\* Unverbindliche Preisempfehlung **inkl. 8,1 % MwSt.** für die Aktionstore in den Aktionsgrössen (RenoMatic: 2375 × 2000 mm, 2375 × 2080 mm, 2375 × 2125 mm, 2500 × 2000 mm, 2500 × 2080 mm, 2500 × 2125 mm, 2500 × 2250 mm) **ohne Aufmass, Montage, Demontage und Entsorgung.** Die Grössen 5000 × 2125 mm und 5000 × 2250 mm bieten wir Ihnen wie folgt an: Oberfläche Woodgrain ab CHF 1'849.-, Planar M-Sicke ab CHF 1'899.-, Planar L-Sicke ab CHF 2'099.-. Bezüglich MwSt., Aufmass, Montage und Entsorgung gelten die gleichen Bestimmungen wie bei den übrigen Aktionsgrössen. Gültig bis zum 31.12.2025 bei allen teilnehmenden Vertriebspartnern in der Schweiz.



### Aktion

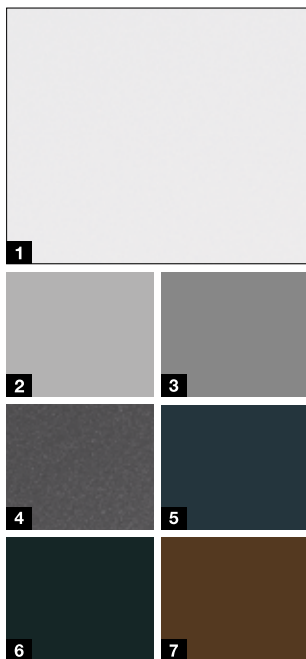
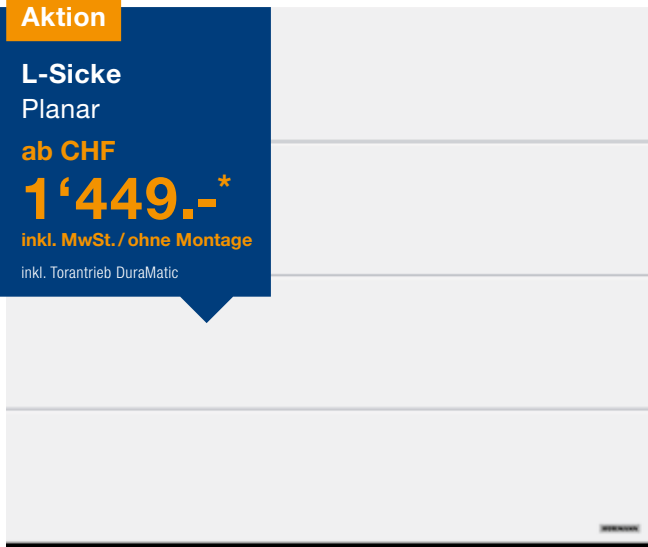
L-Sicke  
Planar

ab CHF

**1'449.-\***

inkl. MwSt./ohne Montage

inkl. Torantrieb DuraMatic



- 1 Glatte Planar Oberfläche mit feiner Eleganz in Verkehrsweiss CH 9016 Matt deluxe
- 2 Weissaluminium CH 9006 Matt deluxe
- 3 Graualuminium CH 9007 Matt deluxe
- 4 Anthrazit Metallic CH 703 Matt deluxe
- 5 Anthrazitgrau CH 7016 Matt deluxe
- 6 Schwarz CH 905 Matt deluxe
- 7 Terrabraun CH 8028 Matt deluxe



Für weitere Informationen zu unseren Garagentor-Angeboten, Zubehör und Zusatzpaketen einfach den QR-Code scannen.



### Inklusive



#### Torantrieb DuraMatic

- Hohe Öffnungsgeschwindigkeit von bis zu 16 cm/s
- Zusätzliche Öffnungshöhe, zum Beispiel zur Garagenbelüftung
- Helle LED-Beleuchtung
- Kompatibel zu vielen Smart Home Systemen durch serienmässige HCP-Schnittstelle
- Bidirektionales Funksystem mit besonders sicheren Verschlüsselungsverfahren und stabiler, störungsfreier Reichweite für mehr Sicherheit
- Inkl. Handsender HSE 4 BS mit Kunststoffkappen



Nur bei Hörmann

- BiSecur Funksystem
- Mechanische Aufschiebesicherung in der Antriebsschiene

### Zusatzpakete



#### Smart, sicher & komfortabel

- RC2-Sicherheitsausstattung (ab CHF 225.-)
- Garagentor-Antrieb «Speed Upgrade» SupraMatic E (ab CHF 215.-)
- Smart Home System – Hörmann homee Brain (ab CHF 331.-)
- Ansichtsgleiche Zargenverkleidungen (ab CHF 77.-)
- LED-Beleuchtungspaket (CHF 205.-)
- Reinigungs- und Pflegeset (CHF 104.-)

Aufpreis ab CHF **77.-\***

CHF **100.-**  
Cashback



Bedingungen: [www.hoermann.ch/cashback](http://www.hoermann.ch/cashback)

# Aluminium-Haustüren

## ThermoComfort / ThermoSafe

- 73 mm Aluminium-Türblatt
- Hohe Wärmedämmung mit einem  $U_D$ -Wert bis zu  $0,87 \text{ W} / (\text{m}^2 \cdot \text{K})^{**}$
- Aktionsgrössen (auf Mass ohne Aufpreis):  
ThermoComfort bis  $1150 \times 2250 \text{ mm}$   
ThermoSafe bis  $1250 \times 2250 \text{ mm}^{***}$
- ThermoComfort: 4 Aktionsfarben, ThermoSafe: 8 Aktionsfarben
- Optional gegen Aufpreis mit Seiten- und Oberteilen

Nur bei Hörmann

Zusätzlich bei ThermoSafe  
Aluminium-Haustüren:



RC3-Sicherheit  
serienmässig



10-Jahre-  
Sicherheitsversprechen

Weitere Informationen finden Sie unter [www.hoermann.ch/sicherheitsversprechen](http://www.hoermann.ch/sicherheitsversprechen)

Aktion

ThermoSafe  
ohne Verglasung



ab CHF

**3'249.-\***

inkl. MwSt. / ohne Montage



Motiv 860



Motiv 459



Motiv 872



Motiv 871

Aktion

ThermoComfort  
ohne Verglasung

ab CHF

**2'849.-\***

inkl. MwSt. / ohne Montage

Aktion

ThermoComfort  
mit Verglasung

ab CHF

**2'999.-\***

inkl. MwSt. / ohne Montage



Motiv 860



Motiv 502



Motiv 504

### Hinweis:

Türelement auch mit Seiten- und Oberteil erhältlich sowie Übergrösse bis  $1250 \times 2350 \text{ mm}$  gegen Aufpreis.

Ab  $1200 \text{ m}$  Meereshöhe Druckausgleich bei verglasten Türen erforderlich (Preis auf Anfrage).

Bei Türen mit dunklen Oberflächen (Hellbezugswert unter 35) ist die Materialausdehnung bei Sonneneinstrahlung besonders hoch. Hier empfehlen wir Aluminium-Haustüren ThermoSafe Hybrid.

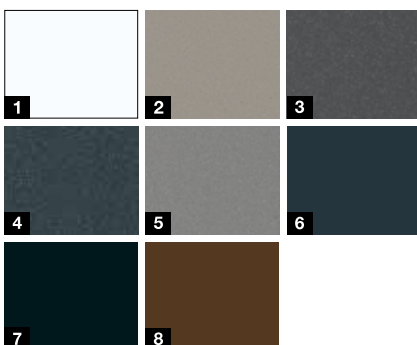
### Aktionsfarben \*\*\*\*

ThermoComfort / ThermoSafe:

- 1 Verkehrsweiss RAL 9016 matt
- 2 Steingrau RAL 7030 Feinstruktur matt
- 3 Anthrazit Metallic CH 703 Feinstruktur matt
- 4 Anthrazitgrau RAL 7016 Feinstruktur matt

Weitere Aktionsfarben ThermoSafe:

- 5 Graualuminium RAL 9007 Feinstruktur matt
- 6 Anthrazitgrau RAL 7016 matt
- 7 Tiefschwarz RAL 9005 Feinstruktur matt
- 8 Maronefarben CH 607 Feinstruktur matt



\* Unverbindliche Preisempfehlung inkl. 8,1 % MwSt. für die Aktionstüren in den Aktionsgrössen ohne Aufmass, Montage, Demontage und Entsorgung. Gültig bis zum 31.12.2025 bei allen teilnehmenden Vertriebspartnern in der Schweiz.

\*\* Abhängig vom Türmotiv und der Türgrösse, angegebener Wert für Türmotiv ohne Verglasung in der Grösse  $1230 \times 2180 \text{ mm}$ .

\*\*\* Je nach Motiv kann die Mindestbreite abweichen.

\*\*\*\* Aktionsfarben für die Aussenseite der Tür, Innenseite in Verkehrsweiss RAL 9016, matt.

Die abgebildeten Farben und Oberflächen sind nicht farbverbindlich. Alle RAL-Farbangaben in Anlehnung an die RAL-Farbe. Änderungen und Preisirrtümer vorbehalten.



**Aktion**

**ThermoSafe**  
mit Verglasung

ab CHF

**3'399.-\***

inkl. MwSt. / ohne Montage



Für weitere Informationen zu unseren Hauseingangstür-Angeboten, Zubehör und Zusatzpaketen einfach den QR-Code scannen.



Motiv 138



Motiv 189



Motiv 407



Motiv 454



Motiv 501



Motiv 502



Motiv 503



Motiv 504



Motiv 505



Motiv 686



Motiv 867

**Zusatzpaket**



**Design**

- Verdeckt liegende Bänder für eine edle Türansicht



Aufpreis CHF **399.-\***

**Zusatzpaket**



**ThermoSafe Hybrid**

- Türblattaussenseite aus pulverbeschichtetem Edelstahlblech für besonders hohe Formstabilität und erhöhten Schallschutz
- Nicht erhältlich für die Motive 459, 407 und 454



Aufpreis CHF **299.-\***

**Zusatzpakete**



**'Swiss Packs'**

- Comfort Pack 'Scan' (ab CHF 999.-)
- Comfort Pack 'Code' (ab CHF 1'199.-)
- Hörmann BlueSecur-App (ab CHF 219.-)
- black.edition (CHF 149.-)

Aufpreis ab CHF **149.-\***

CHF

**100.-**



**Cashback**

Bedingungen:  
[www.hoermann.ch/cashback](http://www.hoermann.ch/cashback)

# Hauseingangstür ThermoSwiss

- 65 mm Stahl-Türblatt
- Hohe Wärmedämmung mit einem  $U_D$ -Wert bis zu  $0,87 \text{ W}/(\text{m}^2 \cdot \text{K})^{**}$
- Thermisch getrennte 80 mm Aluminium-Zarge in rechteckiger Ausführung
- Oberflächen innen und aussen identisch
- Standardmässig mit CH-Schwelle S12
- Aktionsgrössen: Auf Mass produziert bis  $1250 \times 2250 \text{ mm RAM}$
- Mehrpunktverriegelung und Innendrücker D-310
- Optional gegen Aufpreis mit Seiten- und Oberteilen



**RC2-Sicherheit**  
serienmässig



**Aktion**

**ThermoSwiss**  
ohne Verglasung



ab CHF

**1'999.-\***

inkl. MwSt. / ohne Montage



Motiv 010



Motiv 515



Motiv 615

**Aktion**

**ThermoSwiss**  
mit Verglasung



ab CHF

**2'299.-\***

inkl. MwSt. / ohne Montage



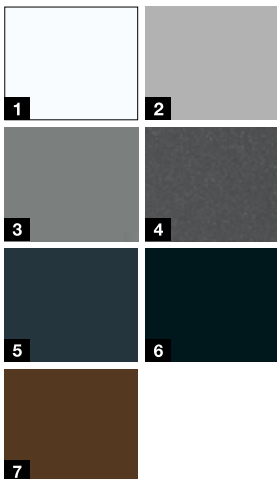
Motiv 610S



Motiv 700S



Motiv 860S



### Aktionsfarben \*\*\*

- 1 Verkehrsweiss RAL 9016 matt
- 2 Weissaluminium RAL 9006
- 3 Graualuminium CH 907
- 4 Anthrazit Metallic CH 703
- 5 Anthrazitgrau RAL 7016
- 6 Tiefschwarz RAL 9005
- 7 Terrabraun RAL 8028

Auf Wunsch erhalten Sie die ThermoSwiss und Edition46 Aktionstüren gegen Aufpreis auch im Hörmann Farbton Matt deluxe, farblich angepasst an die RenoMatic Tore mit Planar Oberfläche (siehe Seite 3).



**Für weitere Informationen zu unseren Hauseingangstür-Angeboten einfach den QR-Code scannen.**



\* Unverbindliche Preisempfehlung inkl. 8,1 % MwSt. für die Aktionstüren in den Aktionsgrössen ohne Aufmass, Montage, Demontage und Entsorgung. Gültig bis zum 31.12.2025 bei allen teilnehmenden Vertriebspartnern in der Schweiz.

\*\* Abhängig vom Türmotiv und der Türgrösse, angegebener Wert für Türmotiv ohne Verglasung in der Grösse  $1230 \times 2180 \text{ mm}$

\*\*\* Aktionsfarben für die Aussen- und Innenseite der Tür. Die abgebildeten Farben und Oberflächen sind nicht farbverbindlich. Alle Farbangaben in Anlehnung an die RAL-Farbe. Änderungen und Preisirrtümer vorbehalten.

# Stahl-Sicherheitstür

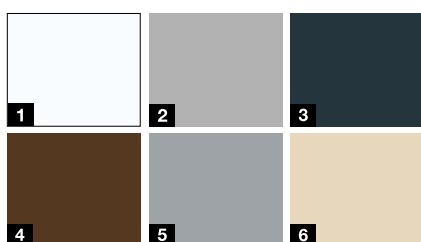
## KSI Thermo

- 46 mm Stahl-Türblatt
- Ideal als Aussentür für leicht beheizte Räume mit einbruchhemmender RC2 Sicherheitsausstattung
- 30 % bessere Wärmedämmung mit einem  $U_D$ -Wert bis zu  $1,1 \text{ W}/(\text{m}^2 \cdot \text{K})^{**}$  im Vergleich zu einer herkömmlichen Stahl-Sicherheitstür
- Aktionsgrößen: Auf Mass produziert bis  $1250 \times 2250 \text{ mm RAM}$

**Aktion**

**KSI Thermo**  
ohne Verglasung

ab CHF  
**1'699.-\***  
inkl. MwSt./ ohne Montage



### Aktionsfarben

- 1 Verkehrsweiss RAL 9016 matt
- 2 Weissaluminium RAL 9006
- 3 Anthrazitgrau RAL 7016
- 4 Terrabraun RAL 8028
- 5 Fenstergrau RAL 7040
- 6 Hellelfenbein RAL 1015



**RC2-Sicherheit**

# Nebeneingangstür

## Edition46

- 46 mm dickes Stahl-Türblatt
- $U_D$ -Wert bis zu  $1,1 \text{ W}/(\text{m}^2 \cdot \text{K})^{**}$
- Drücker- oder Wechselgarnitur in Edelstahl
- Thermisch getrennte 60 mm Aluminium-Zarge in rechteckiger Ausführung
- Aktionsgrößen: Auf Mass produziert bis  $1250 \times 2250 \text{ mm RAM}$
- Mehrpunktverriegelung

**Aktion**

**Edition46**  
ohne Verglasung

ab CHF  
**1'129.-\***  
inkl. MwSt./ ohne Montage

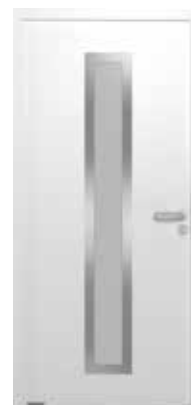
**Aktion**

**Edition46**  
mit Verglasung

ab CHF  
**1'349.-\***  
inkl. MwSt./ ohne Montage



Edition46 ohne Verglasung



Edition46 mit Verglasung



### Aktionsfarben

- 1 Verkehrsweiss RAL 9016 matt
- 2 Weissaluminium RAL 9006
- 3 Graualuminium CH 907
- 4 Anthrazit Metallic CH 703
- 5 Anthrazitgrau RAL 7016
- 6 Tiefschwarz RAL 9005
- 7 Terrabraun RAL 8028



Für weitere Informationen zu unseren Nebeneingangstür-Angeboten einfach den QR-Code scannen.



# Zimmertüren ProLine

- Komplettlement: Türblatt mit Einlage aus hochwertiger Röhrenspanplatte, Holzzarge und Edelstahl-Drücker
- alle Elemente in moderner Türansicht ohne Schlüssellochbohrung (serienmässig ohne Verriegelung)
- ProLock-Verriegelung gegen geringen Aufpreis



**Oberfläche Duradecor**  
Höchste Stossfestigkeit



**4Protect Kantenschutz**  
bei stumpfer Ausführung



**Aktion**

**ProLine Duradecor**  
gefälztes Türblatt,  
Zarge und Drücker

ab CHF

**399.-\***

inkl. MwSt. / ohne Montage



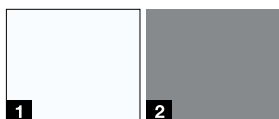
## Holztür ProLine Duradecor

gefälztes Türblatt mit eleganten,  
abgerundeten Kanten

### Aktionsgrössen gemäss DIN-Norm:

(weitere Masse siehe\*\*)

- Breiten: Lichter Durchgang 564, 689, 814, 939 mm
- Höhen: Lichter Durchgang 1968, 2092 mm
- Wandstärken: 80 bis 320 mm
- Zarge mit Verstellbereich -5 / +15 mm



### Aktionsfarben

- 1 Verkehrsweiss RAL 9016
- 2 Staubgrau RAL 7037



### Aktionsdekor

- 3 Wildeiche längs
- 4 Wildeiche quer



**Aktion**

**ProLine Duradecor**  
stumpfes Türblatt,  
Zarge, Drücker,  
Magnetfallenschloss  
und verdeckt  
liegende Bänder

ab CHF

**559.-\***

inkl. MwSt. / ohne Montage



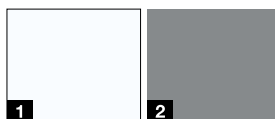
## Holztür ProLine Duradecor

stumpfes Türblatt  
für eine exklusive Türansicht

### Aktionsgrössen gemäss DIN-Norm:

(weitere Masse siehe\*\*)

- Breiten: Lichter Durchgang 564, 689, 814, 939 mm
- Höhen: Lichter Durchgang 1968, 2092 mm
- Wandstärken: 100 bis 320 mm
- Zarge mit Verstellbereich -5 / +15 mm



### Aktionsfarben

- 1 Verkehrsweiss RAL 9016
- 2 Staubgrau RAL 7037



### Aktionsdekor

- 3 Wildeiche längs
- 4 Wildeiche quer






**Euro-Drücker Pro rund**

- Edelstahl
- Ohne Schlüsselrosette

**Inklusive**

**+**



**Euro-Drücker Pro eckig**

- Edelstahl
- Ohne Schlüsselrosette

**Zusatzpaket**

Aufpreis CHF **39.-\***

**+**

**ProLock-Verriegelung**

- Für beide Drücker-Ausführungen sowie als black.edition
- Einfaches Ver- und Entriegeln der Tür mit einer Hand
- Praktisch unsichtbar auf der Innenseite des Türdrückers
- Notöffnung auf der Gegenseite



**Zusatzpaket**

Aufpreis ab CHF **23.-\***

**+**

**black.edition**

- Für beide Drücker-Ausführungen
- Drücker, Bänder, Schliessblech und Magnetfallenschloss in Tiefschwarz matt




**Zusatzpaket**

Aufpreis ab CHF **29.-\***

\* Unverbindliche Preisempfehlung inkl. 8,1 % MwSt. für die Aktionstüren in den Aktionsgrößen ohne Aufmass, Montage, Demontage und Entsorgung.

Gültig bis zum 31.12.2025 bei allen teilnehmenden Vertriebspartnern in der Schweiz.

\*\* Aktions-Masse Schweiz:


Breiten Lichter Durchgang: 604, 654, 704, 754, 804, 854, 904 mm

Höhen Lichter Durchgang: 1988, 1998, 2008, 2023 mm

Die abgebildeten Farben und Oberflächen sind nicht farbverbindlich.

Alle RAL-Farbangaben in Anlehnung an die RAL-Farbe. Änderungen und Preisirrtümer vorbehalten.

**i**



Für weitere Informationen zu unseren Zimmertür-Angeboten und Zusatzpaketen einfach den QR-Code scannen.

# Stauraumsysteme

- Robuste Konstruktion aus einwandigem, verzinktem Stahlblech mit hochwertiger Farbbeschichtung
- Witterungsbeständig, regenwasserdicht und UV-beständig

## Juno-Gerätehaus Modern

- Inklusive Zubehör im Wert von CHF 348.-: 2 Regalleisten, 1 Regalboden, 1 Werkzeugleiste und 2 Kleiderhaken
- Aktionsgrößen: 214 × 166 cm (JFD4), 214 × 262 cm (JFD6), 262 × 310 cm (JFD11)
- Gesamthöhe: 220 cm

## Juno-Gartenbox (Typ 1620)

- Zylinderschloss unauffällig im Deckel integriert
- Individuell anpassbar durch höhenverstellbare Füße
- Aktionsgrösse: 160 × 80 × 72,5 cm (B × T × H)



**Aktion**

**Gerätehaus Juno Modern**  
mit Flachdach

ab CHF

**1'999.-\***

inkl. MwSt. / ohne Montage



### Aktionsfarben

- 1 Anthrazitgrau RAL 7016
- 2 Graualuminium RAL 9007



### Praktische Details inklusive

- 1 Türfeststeller und verdeckt liegende Bänder
- 2 Regenfallrohre
- 3 2 Regalleisten
- 4 1 Regalboden kurz
- 5 1 Werkzeugleiste kurz sowie 2 Kleiderhaken (ohne Abbildung)

\* Unverbindliche Preisempfehlung inkl. 8,1 % MwSt. für die Aktionsprodukte in den Aktionsgrößen ohne Aufmass, Montage, Demontage und Entsorgung.  
Gültig bis zum 31.12.2025 bei allen teilnehmenden Vertriebspartnern in der Schweiz.

Die abgebildeten Farben und Oberflächen sind nicht farbverbindlich.  
Alle RAL-Farbangaben in Anlehnung an die RAL-Farbe. Änderungen und Preisirrtümer vorbehalten.



**Aktion**

**Gartenbox Juno  
mit Schloss**

**CHF**

**499.-\***

inkl. MwSt. / ohne Montage



**Aktionsfarben**

- 1 Anthrazitgrau RAL 7016
- 2 Graualuminium RAL 9007

## Wir denken und handeln Grün

Als Familienunternehmen sind wir uns der Verantwortung für nachfolgende Generationen bewusst und bieten alle Produkte für den Wohnungsbau serienmässig CO<sub>2</sub>-neutral an. Hörmann verfolgt mit der Nachhaltigkeitsstrategie das Ziel, Emissionen zu reduzieren und zu vermeiden. Wir decken unseren kompletten Strombedarf an allen europäischen Produktionsstandorten zu 100 % mit bezogenem Ökostrom aus erneuerbaren Energien. Zusätzlich reduzieren wir durch viele weitere Massnahmen unseren Verbrauch und sparen jährlich mehr als 75'000 Tonnen CO<sub>2</sub> ein. Die verbleibenden Emissionen kompensieren wir durch die Förderung von zertifizierten Klimaschutzprojekten in Kooperation mit ClimatePartner.



**ClimatePartner  
zertifiziertes Produkt**  
climate-id.com/XNEBK



CO<sub>2</sub>  
berechnen  
reduzieren  
beitragen



Für weitere Informationen zu unseren Gerätehaus- und Gartenbox-Angeboten einfach den QR-Code scannen.



Für weitere Informationen zu unserer Nachhaltigkeitsstrategie einfach den QR-Code scannen oder unter [hoermann.com/nachhaltigkeit](https://hoermann.com/nachhaltigkeit) nachlesen



# Hörmann. Mit Sicherheit fürs ganze Leben.

Wer sein Zuhause baut oder modernisiert, wünscht sich einen Ort voller Freude, Geborgenheit und Entspannung. Dank nachhaltiger und besonders langlebiger Qualität werden Hörmann Produkte ein zuverlässiger Teil Ihres Zuhauses – gemacht, um Generationen zu begleiten.



Neugierig auf mehr – lassen Sie sich durch unseren TV-Spot inspirieren.



## Echte Profis wissen, wie es geht Jetzt Beratung vom Fachhändler sichern



Sehen Sie auch das Video auf YouTube



Qualifizierte Fachberatung und Aufmass vor Ort



Ausbau und umweltgerechte Entsorgung



Fachgerechte Montage

# PARID

## Bausysteme

**PARID Bausysteme GmbH**

Wehntalerstrasse 634

8046 Zürich

Tel: +41 44 545 31 75

Nat: +41 76 280 45 28

E-Mail: [info@parid.ch](mailto:info@parid.ch)



[www.hoermann.ch/vis](http://www.hoermann.ch/vis)

**HÖRMANN**